

ESTATÍSTICAS DE PESQUISAS ELEITORAIS NA VÉSPERA DAS ELEIÇÕES 2012-PREFEITO DA CAPITAL; 2014 - PRESIDENTE, GOVERNADOR E SENADOR

Luiz Carlos da Rocha
Conselheiro do Confe

1. Introdução

O presente trabalho foi realizado pelo Conselho Federal de Estatística – CONFE para subsidiar o Sistema Confe/Conre na discussão de aprimoramentos futuros nas Instruções Normativas do TSE que disciplinam o registro da divulgação de pesquisas de opinião pública em anos eleitorais.

Os dados exibidos não identificam os Institutos de Pesquisa e nem os candidatos, os números traduzem o cenário global das prévias eleitorais divulgados pelas mídias as vésperas da Eleição à Prefeito das Capitais em 2012 e para Presidente, Governador e Senador na Eleição em 2014.

As prévias levantadas nos 26 estados e no DF foram agrupadas segundo o cargo e turno e são apresentadas em tabelas e gráficos estatísticos. Interessante ressaltar que as estatísticas, por cargo e turno, não refletem resultados repetitivos de um mesmo evento, como também, as margens de erro dos candidatos de mesmo cargo e local não são independentes entre si. Ainda assim, os resultados podem servir para avaliar a qualidade técnica da metodologia e do trabalho de campo praticados pelas empresas. Os Institutos incluídos neste levantamento proclamaram 95% de certeza que as prévias estariam dentro da margem de erro de 2pp, dois pontos porcentuais “para mais ou para menos”, ou em alguns casos 3pp, dependendo do número de entrevistas. Nas estatísticas são destacados os resultados relativos à margem 3pp, que é a alternativa menos exigente.

No levantamento dos dados foram adotados os seguintes critérios;

- a) A data da divulgação das prévias corresponde, rigorosamente, à véspera das eleições/turno.
- b) As prévias aqui analisadas foram divulgadas pelos cinco maiores Institutos de Pesquisa do país.
- c) Foram incluídos somente candidatos com votos válidos maiores ou iguais a 3%, segundo o TSE.

São apresentadas as estatísticas de dois tipos de medida; a) diferença que determina o erro da prévia: diferença = Voto (%) da prévia – Voto (%) do TSE (ambos são votos válidos) podendo ser positivo (erro acima) ou negativo (erro abaixo); b) margem = valor absoluto da diferença, revelador da *real* margem de erro. A coluna “porcentagem acumulativa” das tabelas de frequência registra a soma das frequências menores ou iguais ao valor da linha. O quadro a seguir resume a porcentagem acumulativa observada da margem de erro de 3pp por cargo/eleição/turno, podendo ser confrontada com o 95% prometido pelos Institutos de Pesquisa (Nível de Confiança).

MARGEM DE ERRO 3pp

CARGO-ELEIÇÃO	TURNO	PORCENTUAL ACUMULATIVO
PREFEITO 2012	1º	62,8%
	2º	78,9%
PRESIDENTE-2014	1º	40,0%
	2º	60,0%
GOVERNADOR-2014	1º	52,4%
	2º	77,8%
SENADOR-2014		41,7%

Alguns exemplos dos níveis de confiança observados; 62,8% das prévias analisadas para Prefeito tiveram margem de erro menor ou igual a 3pp, enquanto que para Senador a cifra é de 41,7%. Todos os demais casos no quadro apresentam níveis abaixo dos 95% prometidos pelos Institutos, o que certamente sinaliza a necessidade de aprimoramento das técnicas praticadas.

2. ESTATÍSTICAS

PREFEITO DA CAPITAL- ELEIÇÃO 2012-1º TURNO

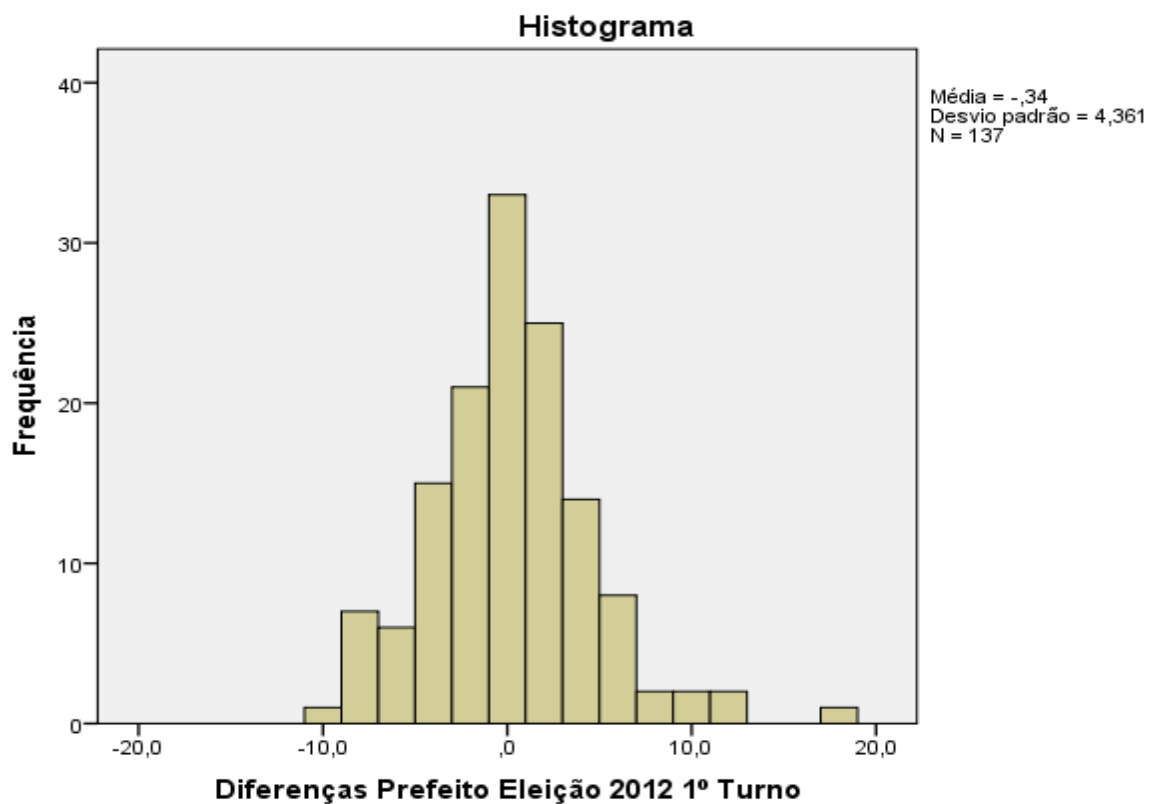
Diferença (%) Prefeito da Capital Eleição 2012 1º Turno

Diferenças %	Frequência	Porcentual	Porcentagem acumulativa
Válido -10,0	1	,7	,7
-9,0	1	,7	1,5
-8,0	6	4,4	5,8
-7,0	2	1,5	7,3
-6,0	4	2,9	10,2
-5,0	6	4,4	14,6
-4,0	9	6,6	21,2
-3,0	11	8,0	29,2
-2,0	10	7,3	36,5
-1,0	24	17,5	54,0
0	9	6,6	60,6
1,0	15	10,9	71,5
2,0	10	7,3	78,8
3,0	7	5,1	83,9
4,0	7	5,1	89,1
5,0	5	3,6	92,7
6,0	3	2,2	94,9
8,0	2	1,5	96,4
9,0	1	,7	97,1
10,0	1	,7	97,8
11,0	2	1,5	99,3
18,0	1	,7	100,0
Total	137	100,0	

Estatísticas

Diferença (%) Prefeito da Capital
Eleição 2012-1º Turno

N	Válido	137
	Ausente	0
Média		-,34
Mediana		-1,00
Moda		-1,0
Desvio padrão		4,36



Em cinco das 27 capitais houve erro num dos dois candidatos indicados aos dois primeiros lugares, ou seja, na definição do 2º Turno. Em outras cinco capitais houve inversão nos dois primeiros lugares.

**Margem (%) Prefeito da Capital
Eleição 2012-1º Turno**

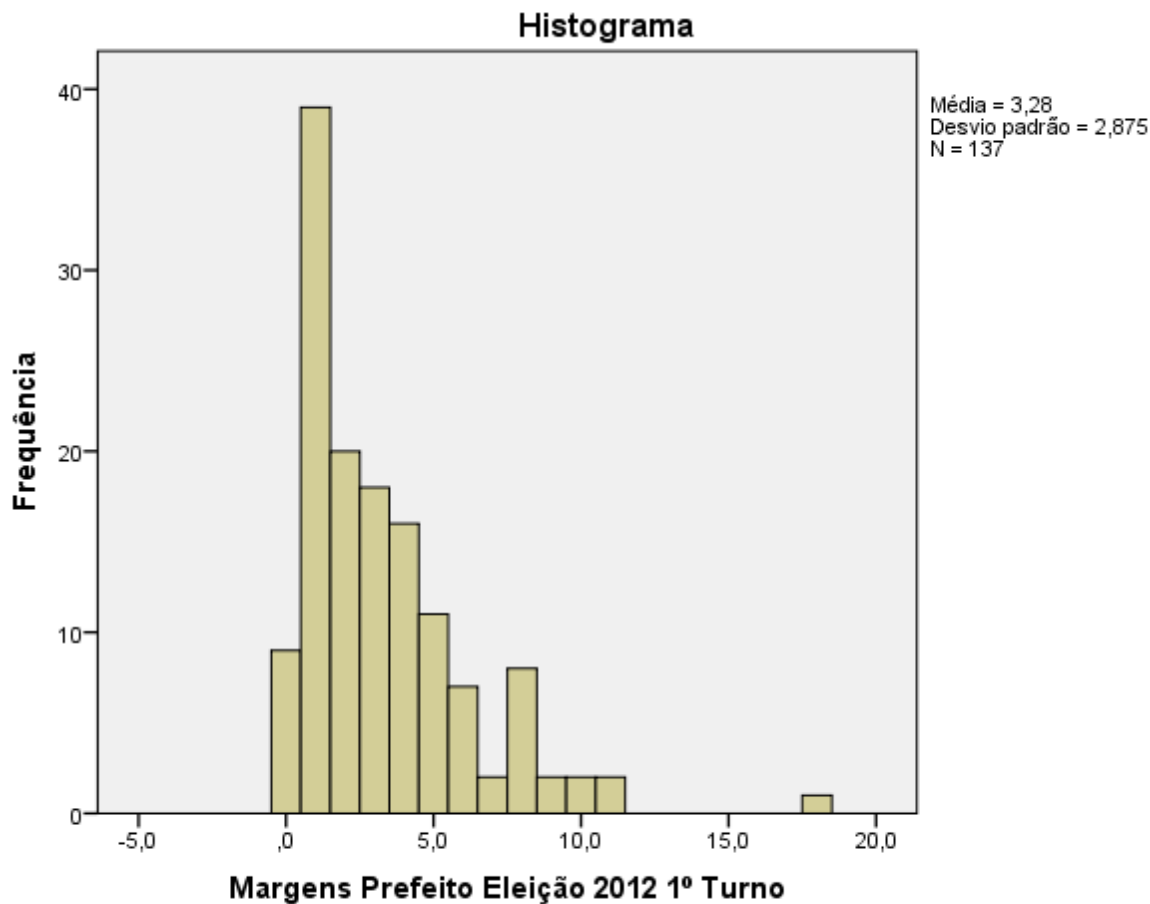
Margem %	Frequência	Porcentual	Porcentagem acumulativa
0	9	6,6	6,6
1,0	39	28,5	35,0
2,0	20	14,6	49,6
3,0	18	13,1	62,8
4,0	16	11,7	74,5
5,0	11	8,0	82,5
6,0	7	5,1	87,6
7,0	2	1,5	89,1
8,0	8	5,8	94,9
9,0	2	1,5	96,4
10,0	2	1,5	97,8
11,0	2	1,5	99,3
18,0	1	,7	100,0
Total	137	100,0	

Margem menor ou igual a 3% é igual a 62,8%.

Estatísticas

Margem (%) Prefeito da Capital
Eleição 2012-1º Turno

N	Válido	137
	Ausente	0
Média		3,285
Mediana		3,000
Moda		1,0
Desvio padrão		2,8747



PREFEITO DA CAPITAL- ELEIÇÃO 2012 – 2º TURNO

NOTA: No 2º Turno devido à existência de somente dois candidatos e do uso de valores válidos, as diferenças são simétricas. Por isso na análise dos 2º Turnos basta apresentar a banda positiva das diferenças, cujas estatísticas coincidem com a distribuição da Margem.

Margem (%) Prefeito da Capital Eleição 2012-2º Turno

Margem %	Frequência	Porcentual	Porcentagem acumulativa
0	1	5,3	5,3
1,00	4	21,1	26,3
2,00	7	36,8	63,2
Válido 3,00	3	15,8	78,9
4,00	2	10,5	89,5
5,00	2	10,5	100,0
Total	19	100,0	

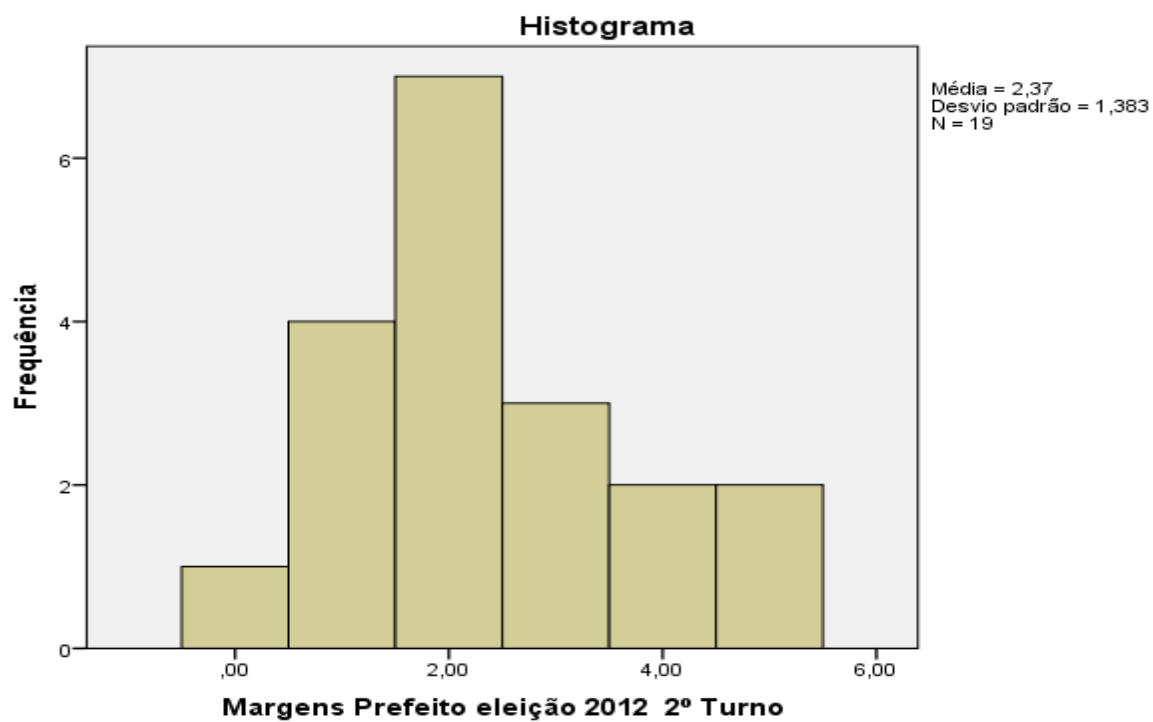
Margem menor ou igual a 3% é igual a 78,9%.

Estatísticas

Margem (%) Prefeito da Capital

Eleição 2012-2º Turno

N	Válido	19
	Ausente	0
Média		2,3684
Mediana		2,0000
Moda		2,00
Desvio padrão		1,38285



PRESIDENTE ELEIÇÃO 2014 - 1º TURNO

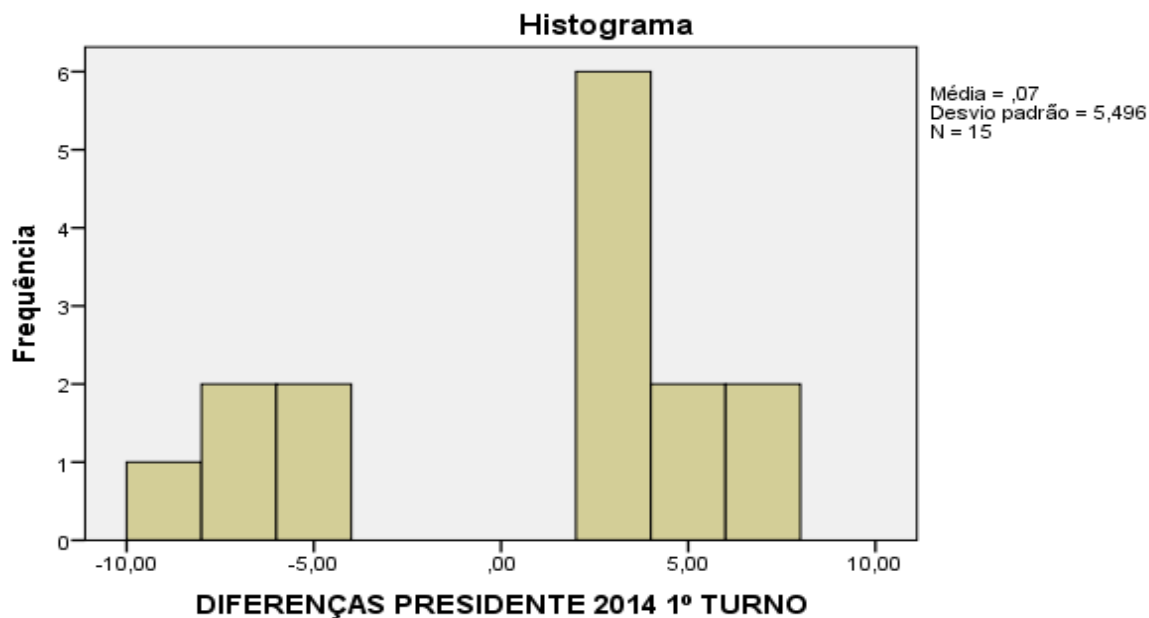
DIFERENÇA (%) PRESIDENTE 2014 -1º TURNO

Diferenças %	Frequência	Porcentual	Porcentagem acumulativa
-9,00	1	6,7	6,7
-8,00	1	6,7	13,3
-7,00	1	6,7	20,0
-6,00	2	13,3	33,3
Válido 2,00	2	13,3	46,7
3,00	4	26,7	73,3
4,00	1	6,7	80,0
5,00	1	6,7	86,7
6,00	2	13,3	100,0
Total	15	100,0	

Estatísticas

DIFERENÇA (%) PRESIDENTE 2014 - 1º TURNO

N	Válido	15
	Ausente	0
Média		,0667
Mediana		3,0000
Moda		3,00
Desvio padrão		5,49632



MARGEM (%) PRESIDENTE 2014 -1º TURNO

Margem %	Frequência	Porcentual	Porcentagem acumulativa
2,00	2	13,3	13,3
3,00	4	26,7	40,0
4,00	1	6,7	46,7
5,00	1	6,7	53,3
Válido 6,00	4	26,7	80,0
7,00	1	6,7	86,7
8,00	1	6,7	93,3
9,00	1	6,7	100,0
Total	15	100,0	

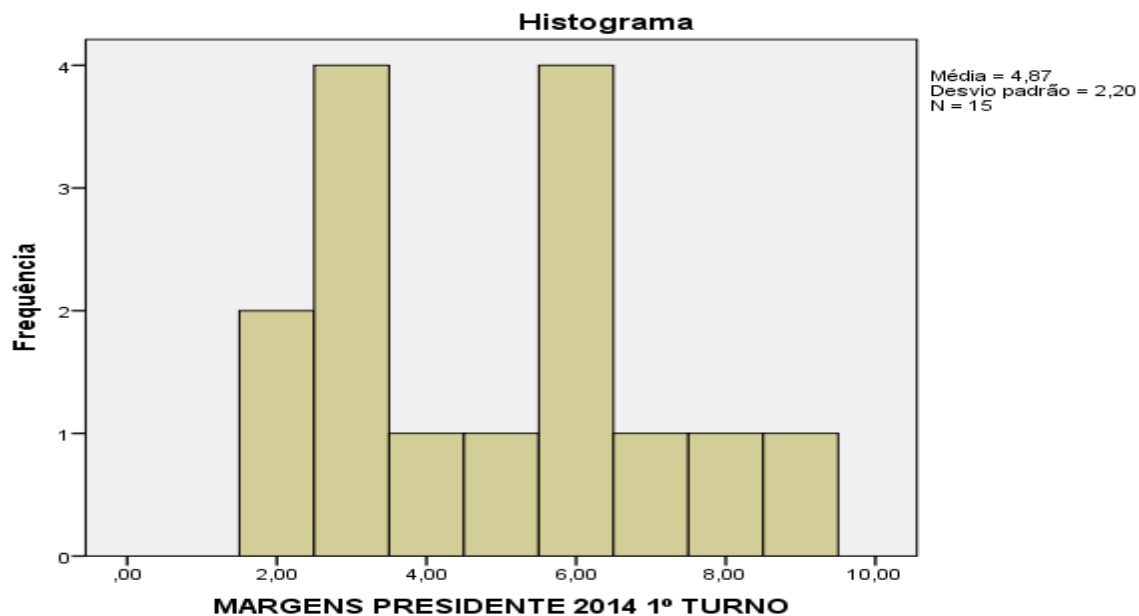
Margem menor ou igual a 3% é igual a 40,0%.

Estatísticas

MARGEM (%) PRESIDENTE
2014 1º TURNO

N	Válido	15
	Ausente	0
Média		4,8667
Mediana		5,0000
Moda		3,00 ^a
Desvio padrão		2,19957

a. Há várias modas. O menor valor é mostrado



PRESIDENTE ELEIÇÃO 2014 - 2º TURNO

MARGEM (%) PRESIDENTE 2014 - 2º TURNO

Margem %	Frequência	Porcentual	Porcentagem acumulativa
0	1	20,0	20,0
2,00	1	20,0	40,0
4,00	1	20,0	60,0
5,00	1	20,0	80,0
6,00	1	20,0	100,0
Total	5	100,0	

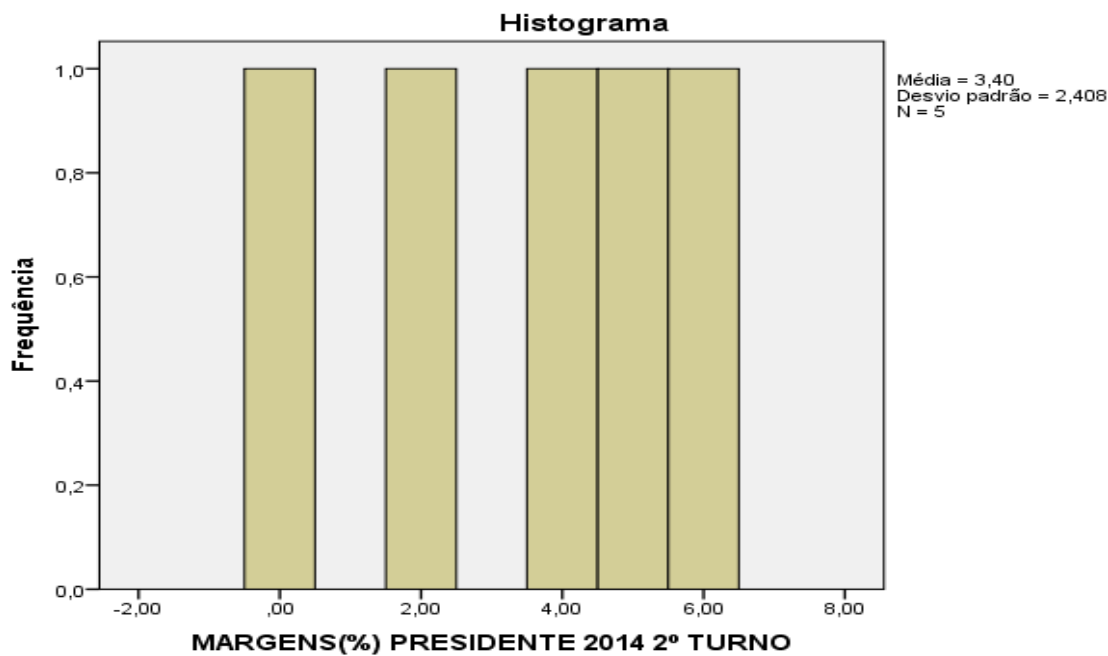
Margem menor ou igual a 4% é igual a 60,0%.

Estatísticas

MARGEM (%) PRESIDENTE 2014 2º TURNO

N	Válido	5
	Ausente	0
Média		3,4000
Mediana		4,0000
Moda		,00 ^a
Desvio padrão		2,271

a Há várias modas. O menor valor é mostrado



GOVERNADOR ELEIÇÃO 2014 - 1º TURNO

DIFERENÇA % GOVERNADOR 2014 - 1º TURNO

Diferenças %	Frequência	Porcentual	Porcentagem acumulativa
-13,0	2	1,9	1,9
-11,0	1	1,0	2,9
-9,0	2	1,9	4,9
-8,0	2	1,9	6,8
-7,0	4	3,9	10,7
-6,0	2	1,9	12,6
-5,0	6	5,8	18,4
-4,0	4	3,9	22,3
-3,0	10	9,7	32,0
-2,0	6	5,8	37,9
-1,0	3	2,9	40,8
0	8	7,8	48,5
1,0	9	8,7	57,3
2,0	10	9,7	67,0
3,0	8	7,8	74,8
4,0	8	7,8	82,5
5,0	5	4,9	87,4
6,0	3	2,9	90,3
7,0	2	1,9	92,2
8,0	1	1,0	93,2
9,0	2	1,9	95,1
11,0	2	1,9	97,1
12,0	1	1,0	98,1
14,0	1	1,0	99,0
17,0	1	1,0	100,0
Total	103	100,0	

Em uma das 27 Capitais houve erro num dos dois primeiros lugares, ou seja, erro na indicação dos candidatos ao 2º Turno. Em outras duas capitais houve inversão dos dois primeiros lugares

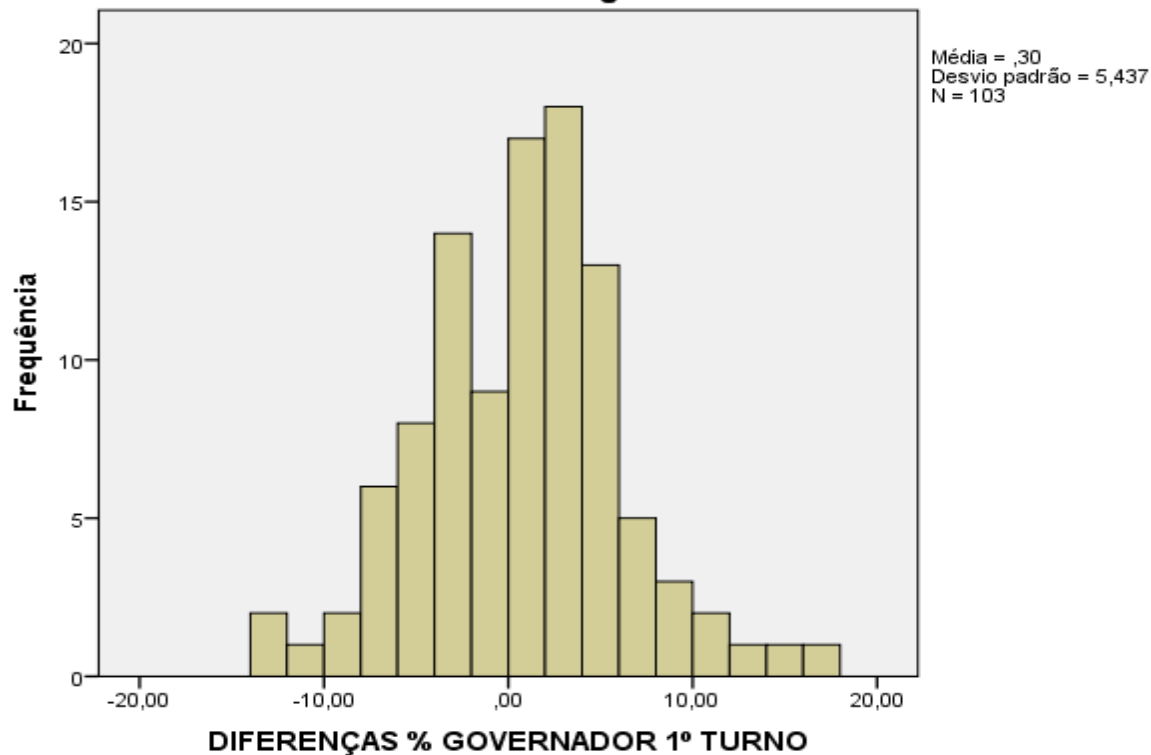
Estatísticas

DIFERENÇA % GOVERNADOR 2014 - 1º TURNO

N	Válido	103
	Ausente	0
Média		,3010
Mediana		1,0000
Moda		-3,00 ^a
Desvio padrão		5,43741

a. Há várias modas. O menor valor é mostrado

Histograma



MARGEM (%) GOVERNADOR 2014 - 1º TURNO

Margem %	Frequência	Porcentual	Porcentagem acumulativa
0	8	7,8	7,8
1,00	12	11,7	19,4
2,00	16	15,5	35,0
3,00	18	17,5	52,4
4,00	12	11,7	64,1
5,00	11	10,7	74,8
6,00	5	4,9	79,6
7,00	6	5,8	85,4
8,00	3	2,9	88,3
9,00	4	3,9	92,2
11,00	3	2,9	95,1
12,00	1	1,0	96,1
13,00	2	1,9	98,1
14,00	1	1,0	99,0
17,00	1	1,0	100,0
Total	103	100,0	

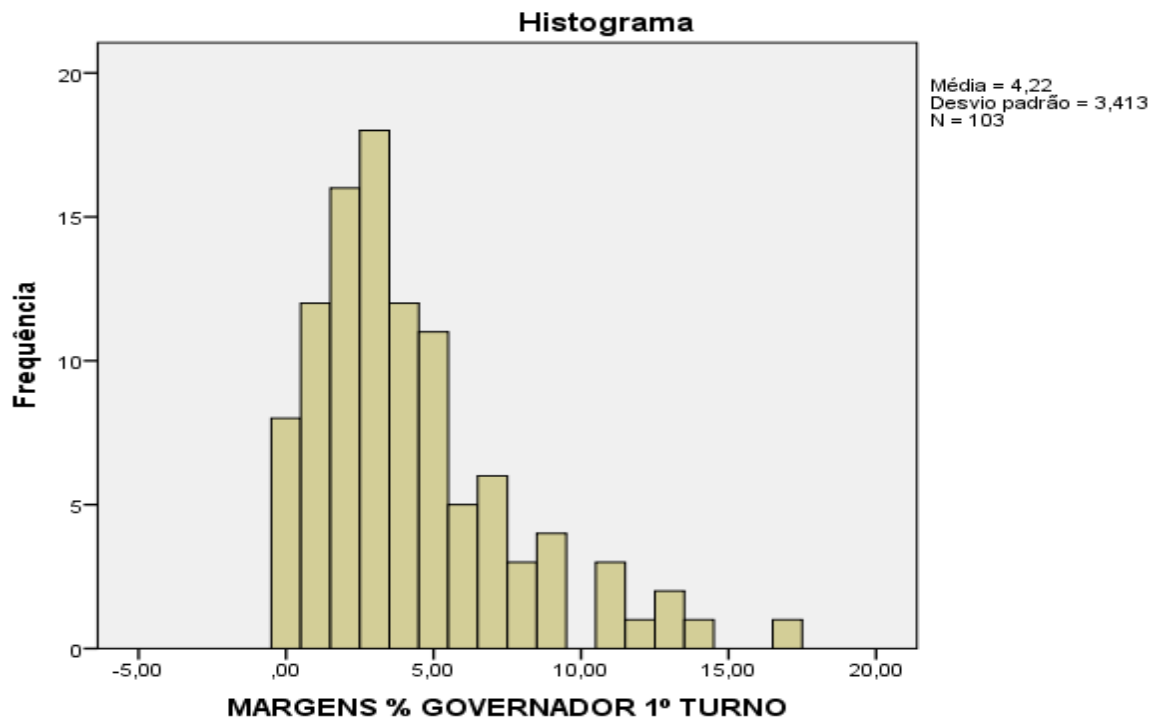
Margem menor ou igual a 3% é igual a 52,4%.

Estatísticas

MARGEM % GOVERNADOR

2014 - 1º TURNO

N	Válido	103
	Ausente	0
Média		4,2233
Mediana		3,0000
Moda		3,00
Desvio padrão		3,41258



GOVERNADOR ELEIÇÃO 2014 - 2º TURNO

MARGEM % GOVERNADOR 2014 2º TURNO

Margem %	Frequência	Porcentual	Porcentagem acumulativa
0	4	22,2	22,2
1,00	6	33,3	55,6
2,00	2	11,1	66,7
Válido 3,00	2	11,1	77,8
4,00	2	11,1	88,9
6,00	2	11,1	100,0
Total	18	100,0	

Margem menor ou igual a 3% é igual a 77,8%.

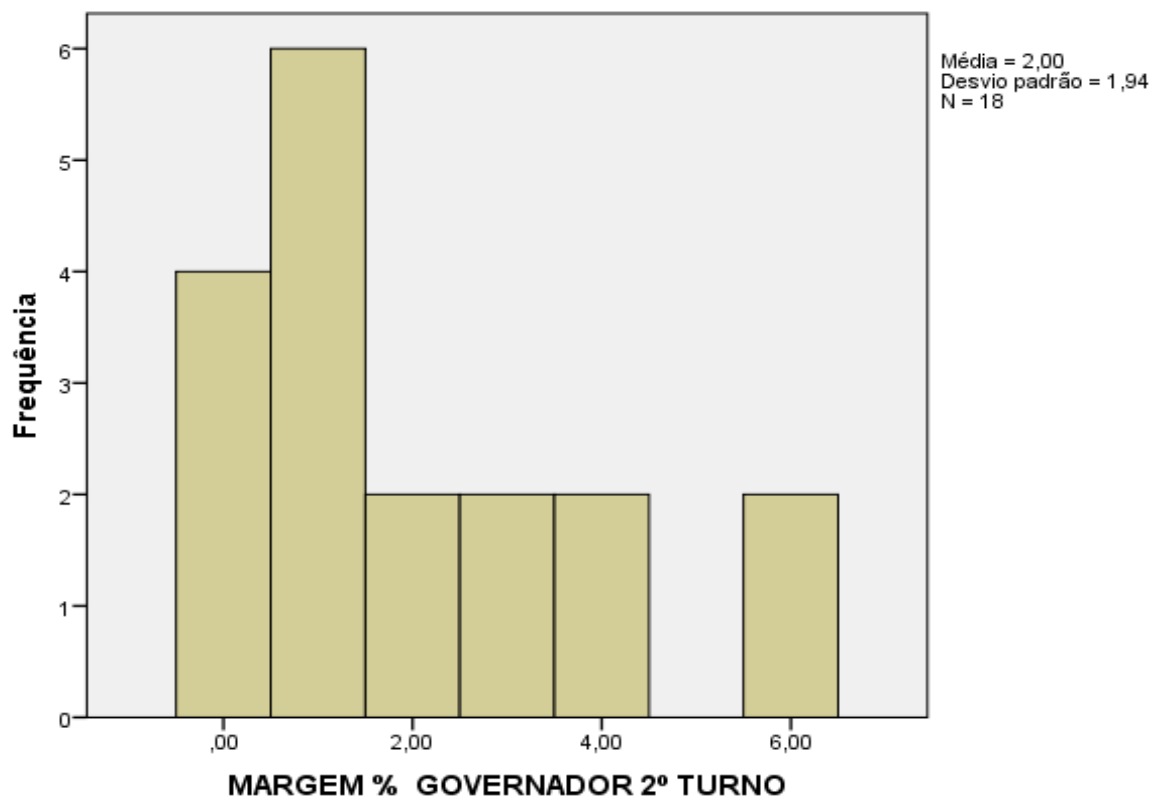
Estatísticas

MARGEM (%) GOVERNADOR

2014 2º TURNO

N	Válido	18
	Ausente	0
Média		2,0000
Mediana		1,0000
Moda		1,00
Desvio padrão		1,94029

Histograma



SENADOR ELEIÇÃO 2014

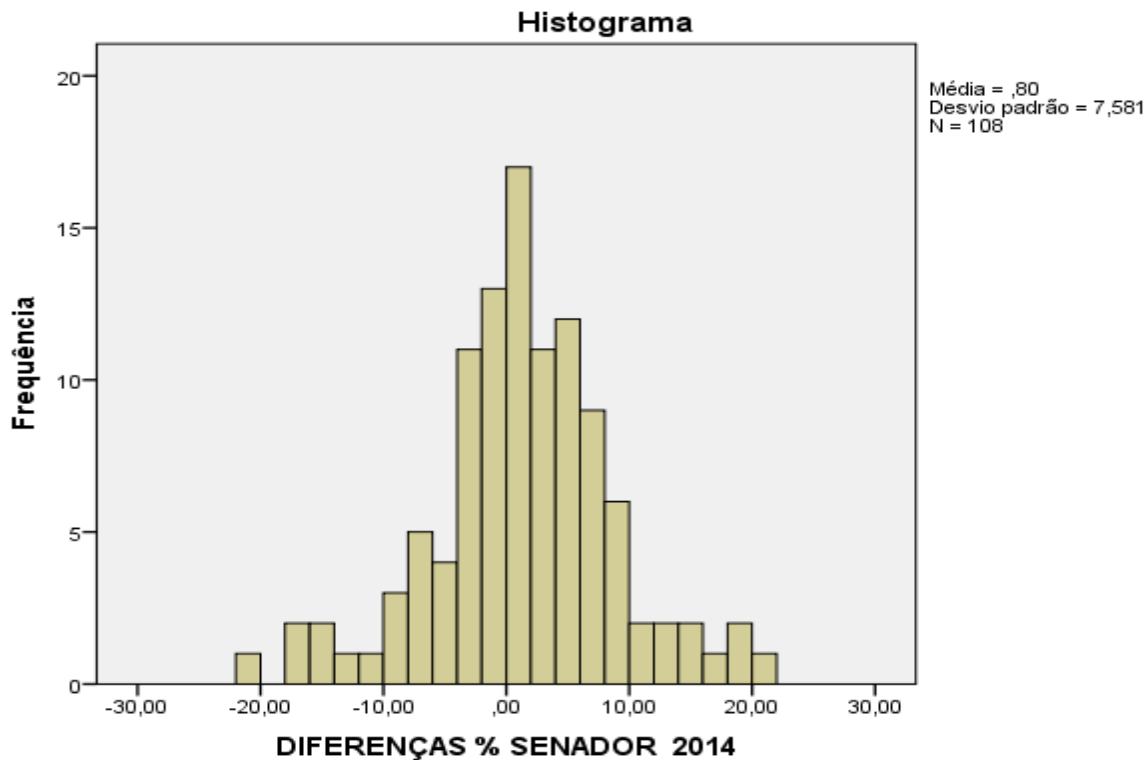
DIFERENÇA (%) SENADOR 2014

Diferenças %	Frequência	Porcentual	Porcentagem acumulativa
-21,0	1	0,9	0,9
-18,0	2	1,9	2,8
-16,0	1	0,9	3,7
-15,0	1	0,9	4,6
-14,0	1	0,9	5,6
-12,0	1	0,9	6,5
-9,0	3	2,8	9,3
-8,0	3	2,8	12,0
-7,0	2	1,9	13,9
-6,0	1	0,9	14,8
-5,0	3	2,8	17,6
-4,0	7	6,5	24,1
-3,0	4	3,7	27,8
-2,0	5	4,6	32,4
-1,0	8	7,4	39,8
0	13	12,0	51,9
1,0	4	3,7	55,6
2,0	4	3,7	59,3
3,0	7	6,5	65,7
4,0	10	9,3	75,0
5,0	2	1,9	76,9
6,0	4	3,7	80,6
7,0	5	4,6	85,2
8,0	2	1,9	87,0
9,0	4	3,7	90,7
10,0	1	0,9	91,7
11,0	1	0,9	92,6
13,0	2	1,9	94,4
14,0	1	0,9	95,4
15,0	1	0,9	96,3
17,0	1	0,9	97,2
18,0	1	0,9	98,1
19,0	1	0,9	99,1
20,0	1	0,9	100,0
Total	108	100,0	

Estatísticas

DIFERENÇAS % SENADOR

N	Válido	108
	Ausente	0
Média		,7963
Mediana		,0000
Moda		,00
Desvio padrão		7,58104



Em duas das 27 Capitais houve erro num dos dois primeiros lugares. Em outras três capitais houve inversão nos dois primeiros lugares.

MARGEM (%) SENADOR 2014

Margem %	Frequência	Porcentual	% acumulativa
0	13	12,0	12,0
1,0	12	11,1	23,1
2,0	9	8,3	31,5
3,0	11	10,2	41,7
4,0	17	15,7	57,4
5,0	5	4,6	62,0
6,0	5	4,6	66,7
7,0	7	6,5	73,1
8,0	5	4,6	77,8
9,0	7	6,5	84,3
10,0	1	0,9	85,2
Válido 11,0	1	0,9	86,1
12,0	1	0,9	87,0
13,0	2	1,9	88,9
14,0	2	1,9	90,7
15,0	2	1,9	92,6
16,0	1	0,9	93,5
17,0	1	0,9	94,4
18,0	3	2,8	97,2
19,0	1	0,9	98,1
20,0	1	0,9	99,1
21,0	1	0,9	100,0
Total	108	100,0	

Margem de Erro menor ou igual a 3% é igual a 41,7%.

Estatísticas

MARGEM % SENADOR -
2014

N	Válido	108
	Ausente	0
Média		5,5741
Mediana		4,0000
Moda		4,00
Desvio padrão		5,17218

